

ACTIVIDADES ELECTRICIDAD – ESQUEMAS ELÉCTRICOS

Nombre:

Curso:

A continuación tienes una serie de actividades sobre electricidad correspondientes a la parte del tema que hemos estudiado. Para realizarlas elige una de estas opciones:

- Copia las actividades en tu cuaderno y contéstalas.
- Copia este archivo en tu ordenador y contestas las actividades utilizando el procesador de texto. Lo guardas, lo nombras como **esquemas_apellido_nombre**. Lo subes a la plataforma o bien me lo mandas al correo electrónico que ya conoces.
- Para realizar los esquemas eléctricos de los circuitos puedes utilizar un programa, incluido en Guadalinux v3, llamado **KTECHLAB** que lo puedes encontrar en la siguiente ruta: **Aplicaciones > Educación Centros TIC > Tecnología > ktechlab**

1. Dados los circuitos siguientes, representa sus esquemas eléctricos. Si las pilas son de 4,5 V y las lámparas están fabricadas para funcionar a esta tensión, ¿cuáles de estos circuitos no funcionarían correctamente?.

Símbolos



Pila



Motor



Lámpara



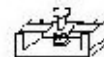
Interruptor



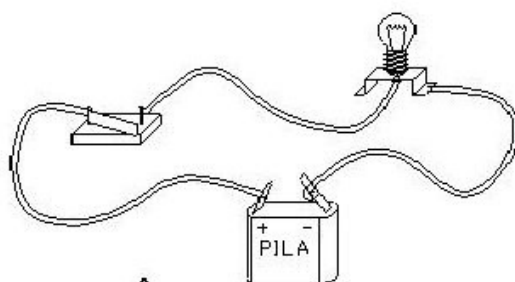
Conmutador



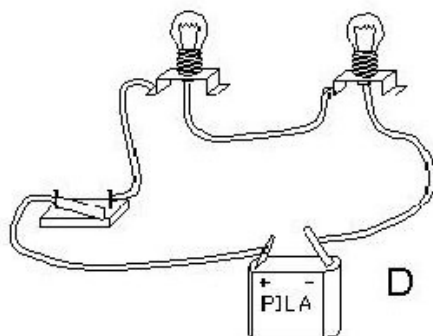
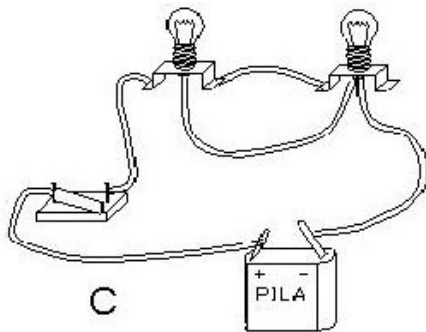
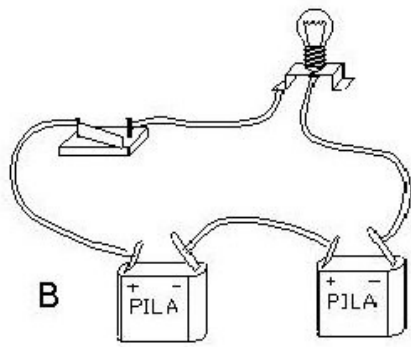
Pulsador NA

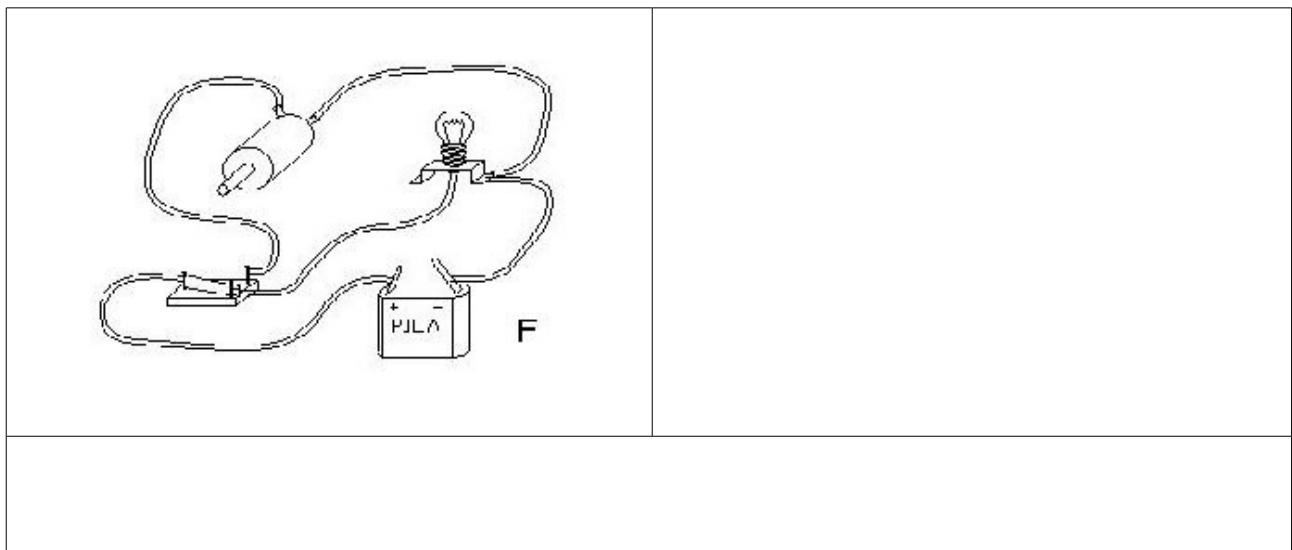
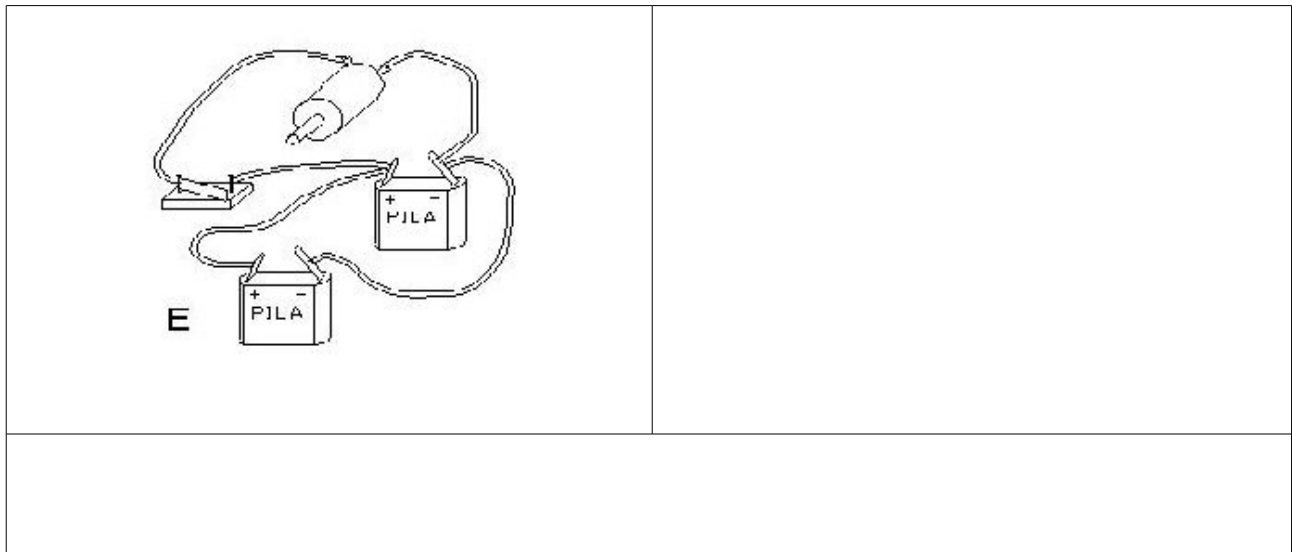


Pulsador NC

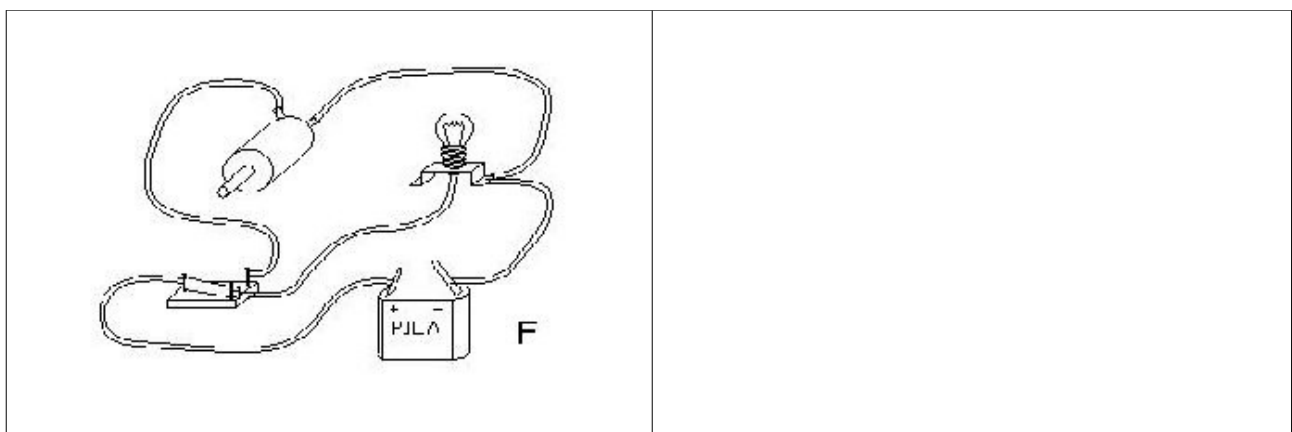


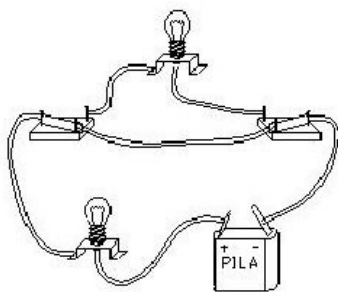
A



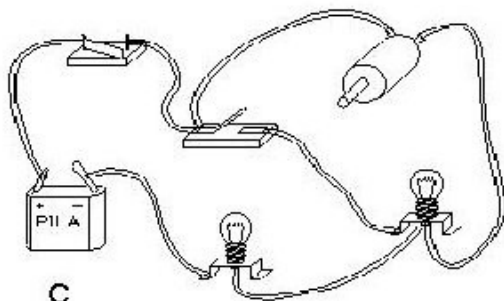


2. Dados los circuitos de la figura, representa sus esquemas eléctricos. Los símbolos son los de la actividad anterior.

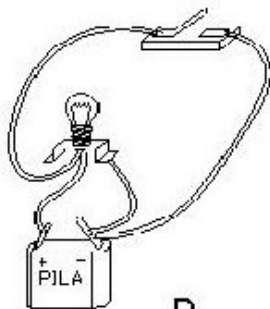




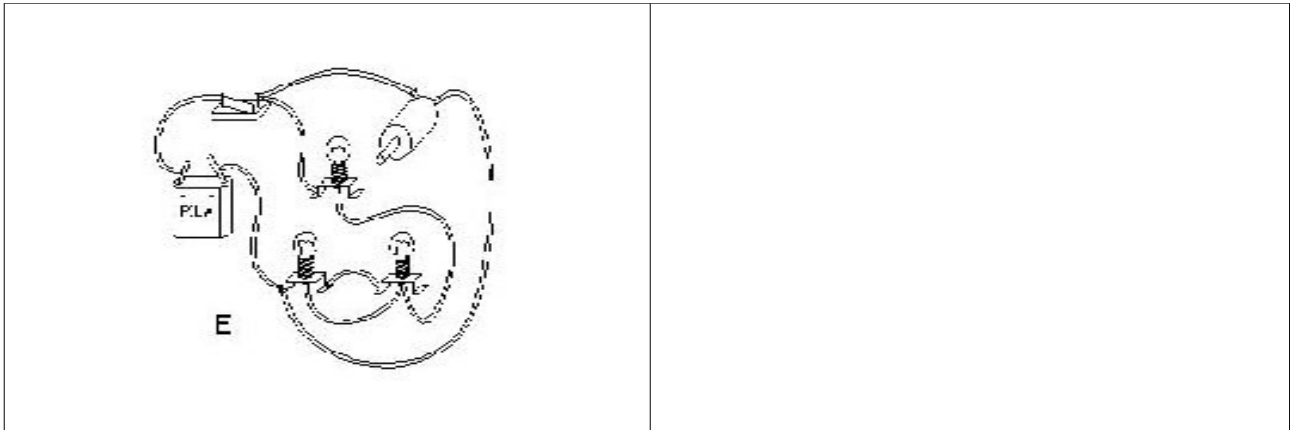
B



C



D



3. Dados los circuitos de la figura, representa sus esquemas eléctricos. Los símbolos son los de la actividad anterior.

